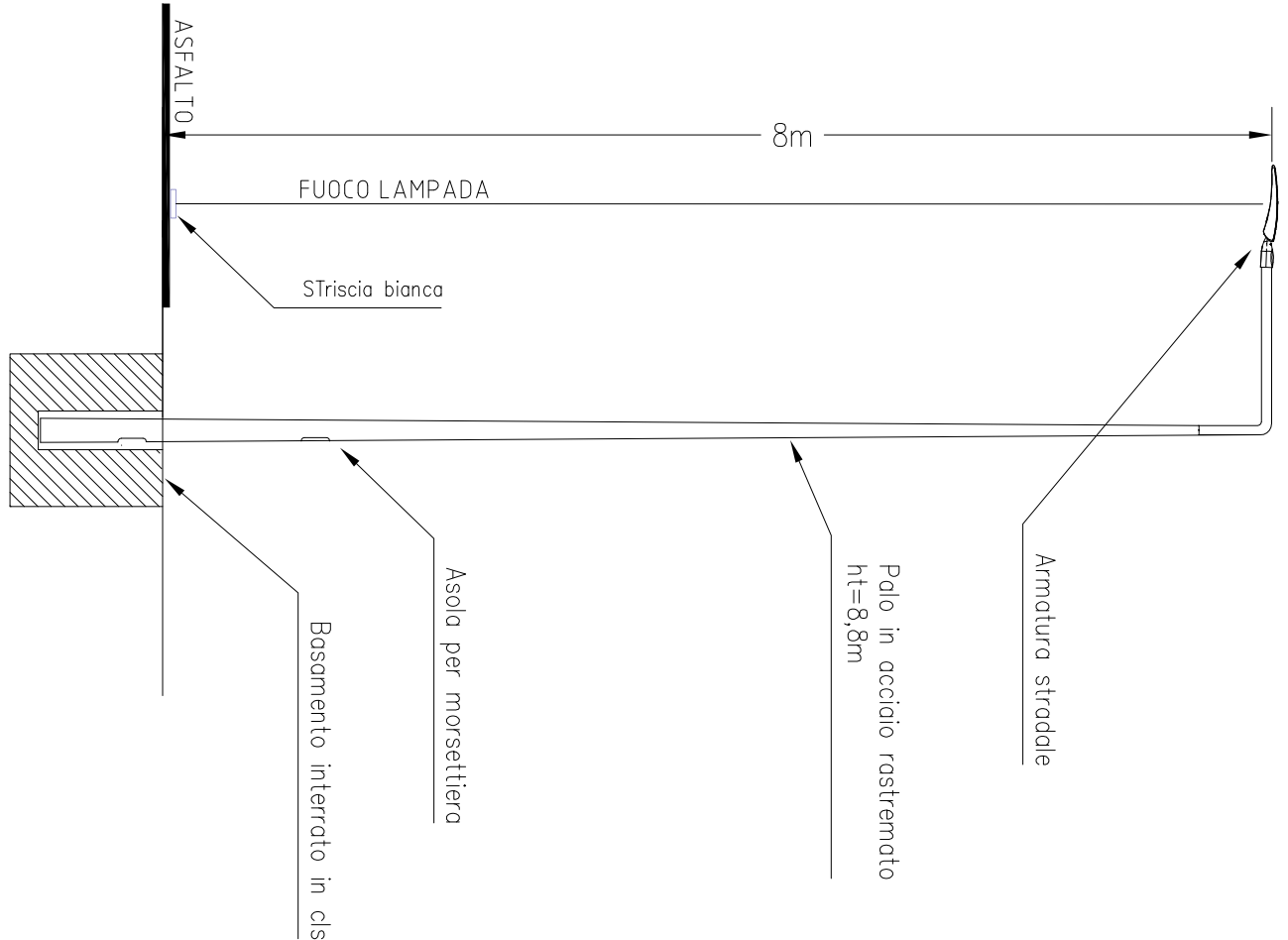
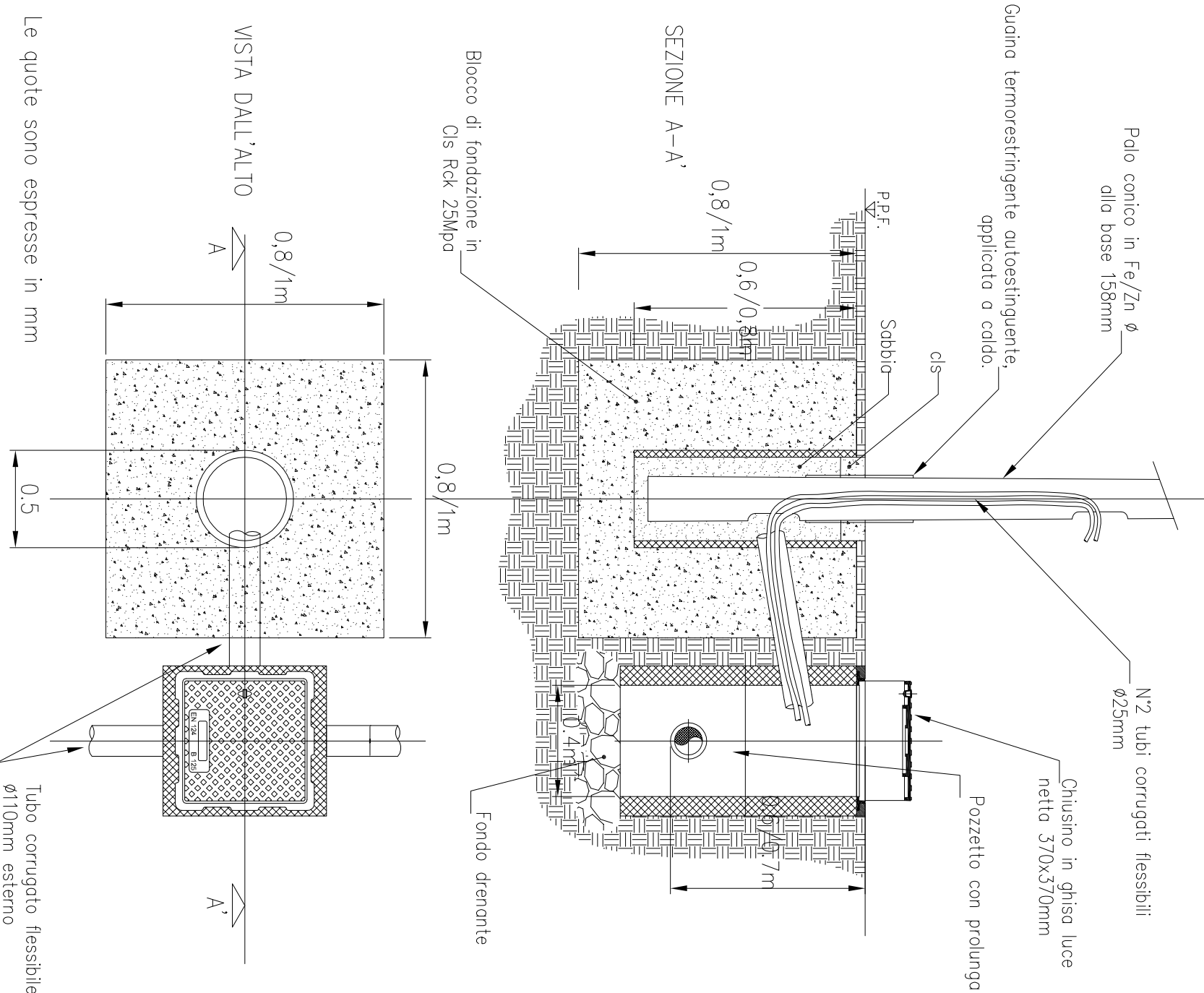


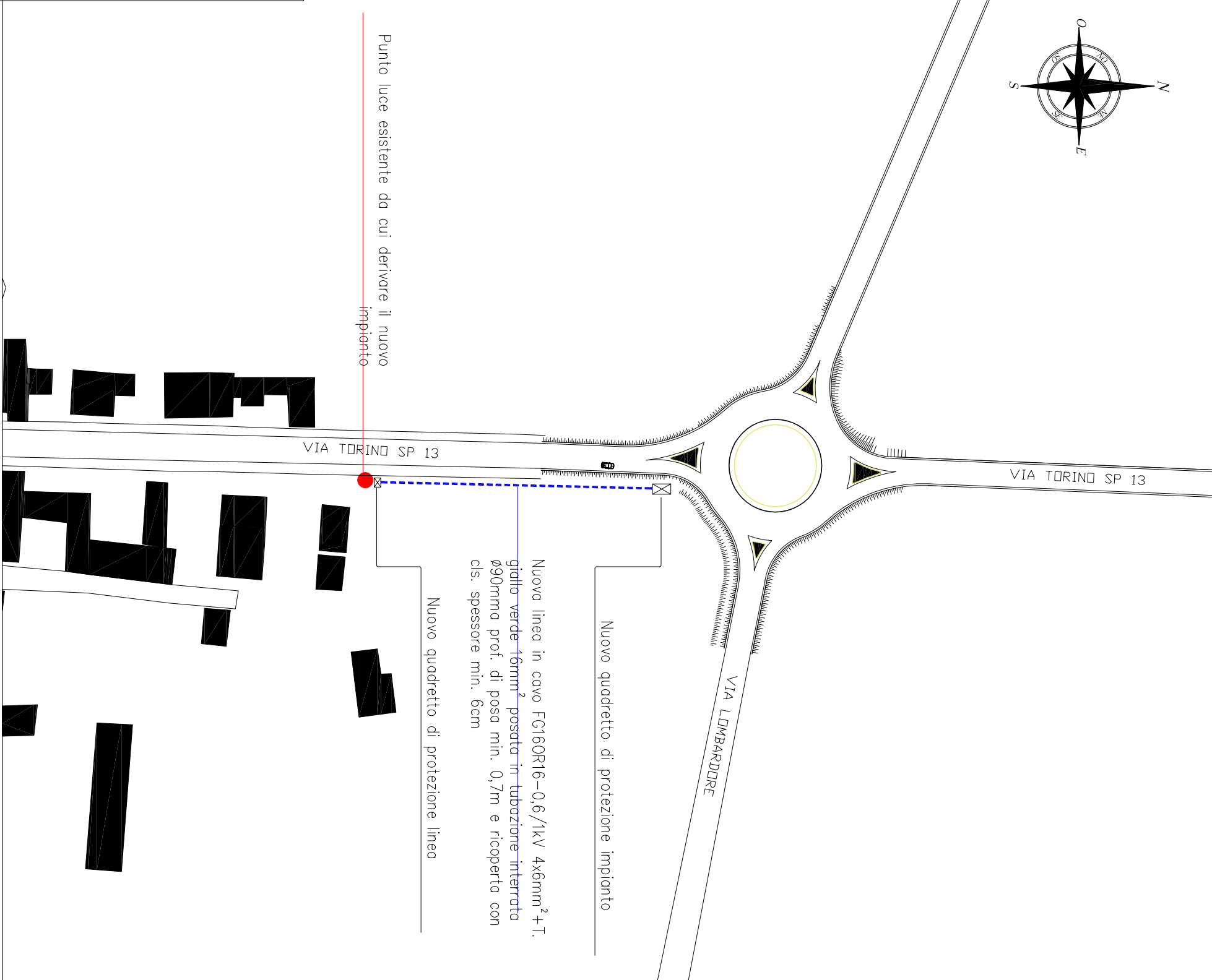
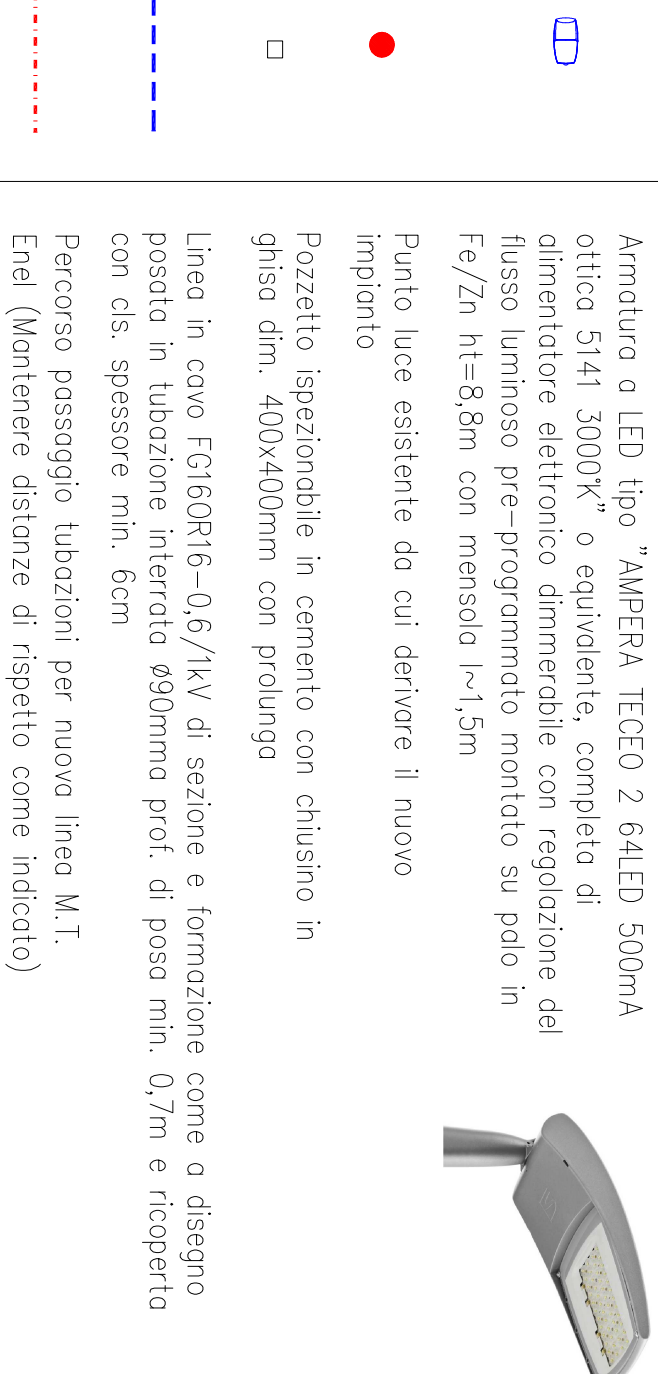
PARTICOLARE DISTANZE DI RISPETTO TRA LINEE ELETTRICHE



PARTICOLARE BASAMENTO PER PALI



LEGENDA SIMBOLI



LAVORI DI REALIZZAZIONE ROTATORIA ALL'INTERSEZIONE TRA LA S.P. 13 (VIA TORINO) E LA S.P. 720 (VIA LOMBARDORE) NEL COMUNE DI SAN FRANCESCO AL CAMPO – BORGATA CENTRO

PROGETTO DEFINITIVO-ESECUTIVO

REV.	DESCRIZIONE-CONTENUTO	DATA	REDATTO	VERIFICATO
0	1ª emissione	NOV. 2018	AT	OC

IL PROGETTISTA:

ARCH. J. CASTELLETTI.

Città Metropolitana di Torino

IL PROGETTISTA IMPIANTO I.E.:
STUDIO ELETTROTECNICO P.L. TORELLI & S.



PROGETTO REDATTO DALLA
CITTÀ METROPOLITANA DI TORINO
Servizio Assistenza Tecnica Enti Locali

IL RESPONSABILE DEL SERVIZIO:
ARCH. V. POLZELLA
Comune di SAN FRANCESCO AL CAMPO

IMPIANTO ILLUMINAZIONE – PLANIMETRIA
PARTICOLARI E SCHEMI COSTRUTTIVI